

# Guide de mise à jour du micrologiciel pour le récepteur NAVIGATION / MULTIMÉDIA 2010

## Introduction

- Ce document vous informe sur la procédure à suivre et les précautions à prendre lors de l'exécution de la mise à jour du firmware pour le récepteur NAVIGATION / MULTIMÉDIA 2010
- Si une erreur devait survenir durant la mise à jour du micrologiciel, cela peut rendre le récepteur NAVIGATION / MULTIMÉDIA 2010 inutilisable.

Lisez dès lors **attentivement** la procédure à suivre et les précautions à prendre avant de démarrer la mise à jour du micrologiciel.

## Modèles concernés

Ce programme de mise à jour s'applique uniquement sur les modèles suivants:

DDX7036BT	DNX9260BT
DNX7260BT	DDX8036BTM
DDX7036BTM	DNX7020EX
DNX7360BT	DDX8046BT
DDX8026BT	DNX7160
DNX7360BTM	DDX896
DDX8036BT	DNX9960

## Micrologiciel cible

L'objectif de ce programme de mise à jour est de faire bénéficier l'appareil de la version micrologiciel la plus récente, à savoir:

### version 1.1.0

Si votre appareil dispose d'une version antérieure à celle mentionnée ci-dessous, n'hésitez pas à exécuter la mise à jour. Pour vérifier la version de votre micrologiciel, consultez le menu "Information logiciel" comme expliqué ci-dessous.

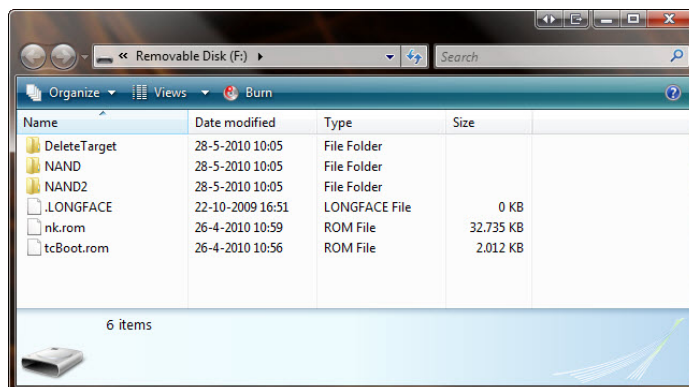
## Contrôler la version du micrologiciel

Appuyez sur la touche [  ] > [  ] > [Logiciel].



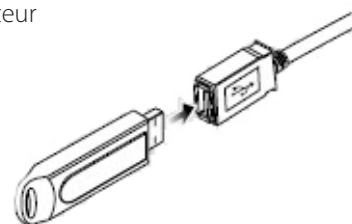
## Création de mise à jour sur clé USB

1. Téléchargez les mises à jour depuis le site internet.
2. Décompressez le fichier téléchargé.
3. Sauvegardez le fichier décompressé dans le "Root" de votre clé USB. Comme expliqué ci-après.

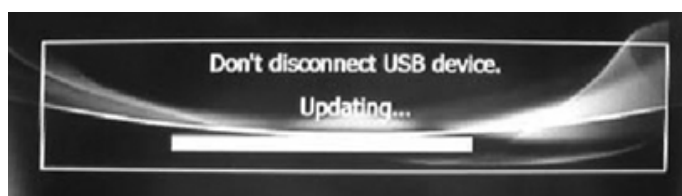


## La mise à jour du programme

1. Raccordez votre clé USB contenant la mise à jour à la connexion USB située à l'arrière du récepteur



2. La mise à jour démarre automatiquement.



- La mise à jour prend environ 5 minutes.
3. Merci de patienter jusqu'à ce que la mise à jour soit terminée.



4. Dès la mise à jour terminée, retirez votre clé USB. L'appareil démarre automatiquement.

## Précautions

- Utilisez une clé USB comme support de mise à jour
- Aucune mise à jour ne sera possible en utilisant un autre support tel que (CD-R/RW, DVD-R/RW ou carte SD).
- Veillez à parquer d'abord votre véhicule dans un endroit sûr avant de commencer la mise à jour. Laissez le moteur tourner pour ne pas décharger la batterie.
- Ne pas éteindre le moteur, ni le récepteur durant l'opération de mise à jour sous peine de faire échouer l'opération et rendre le récepteur NAVIGATION / Multimédia inutilisable.